

**Annexes aux Instructions de Course type  
VOILE LEGERE 2017 – 2020**

Nom de la compétition : **Coupe de Bretagne des Clubs - Slalom**

Dates complètes : **Samedi 20 et dimanche 21 mai 2017**

Lieu : **Erquy**

Autorité organisatrice : **Centre Nautique Erquy**

Grade : **5A**

**2. AVIS AUX CONCURRENTS**

- 2.1 Emplacement du tableau officiel d'information : sous la tente organisation, sur l'esplanade du camping de Saint Pabu.
- 2.2 Procédure pour les instructions verbales : lors du briefing à terre prévu à 13h00 le samedi et 09h30 le dimanche.

**3. MODIFICATIONS AUX INSTRUCTIONS DE COURSE**

- 3 Temps d'affichage pour entrée en vigueur modification aux instructions de course : 1 heure avant le signal d'avertissement de la course dans laquelle elle prend effet, sauf tout changement dans le programme des courses qui sera affiché avant 20h00 la veille du jour où il prendra effet.

**4. SIGNAUX FAITS A TERRE**

- 4.1 Emplacement du mât de pavillons : Plage de Saint Pabu.
- 4.2 Délai entre l'affalé de l'Aperçu à terre et l'envoi du signal d'avertissement : 20 minutes

**5. PROGRAMME DES COURSES**

- 5.1 Programme des courses :

Date	Heure du 1 <sup>er</sup> signal d'avertissement	Classe(s)
Samedi 20 mai 2017	14h00	Slalom R120, F31, F42 et WindFoil
Dimanche 21 mai 2017	10h30	

- Une à plusieurs courses à suivre.
- 5.2 Heure limite du dernier signal d'avertissement le dernier jour : 14h00

**6. PAVILLONS DE CLASSE**

- 6.1 Description des pavillons de classe : R120 : Pavillon RA blanc et noir avec losange



- F31 : Pavillon Pryde blanc et noir



- F42 : Pavillon violet



- WindFoil (HFW) : Pavillon blanc



**8. LES PARCOURS**

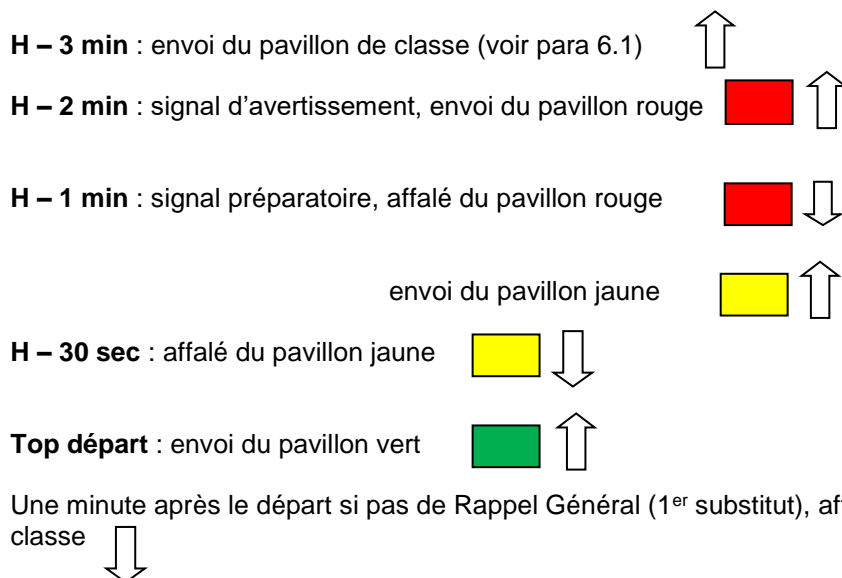
- 8.2 Types Slalom « **Down Wind** » (voir annexe parcours)

## 9. MARQUES

Marque de départ	Marques de parcours 1,2 et 3	Marque d'arrivée
Bouée "frite" rouge	bouées orange	bouée jaune

## 11. LE DEPART

- 11.1 Description de la ligne de départ : La ligne de départ sera entre le mât arborant un pavillon orange sur le bateau du comité de course et la marque de départ bouée rouge.
- 11.2 Les bateaux dont le signal d'avertissement n'a pas été donné doivent éviter la zone de départ pendant la procédure de départ des autres bateaux.
- 11.3 Un bateau qui ne prend pas le départ au plus tard 1 minute après son signal de départ sera classé DNS.
- 11.4 Pour appeler les classes sur la zone de départ chaque procédure sera précédée par l'envoi du pavillon de classe défini au point 6. La règle est sous pavillon **noir**, non envoyé.



## 13. L'ARRIVEE

Description de la ligne d'arrivée : La ligne d'arrivée sera entre le mât arborant un pavillon orange ainsi qu'un pavillon bleu sur le bateau du comité de course et la marque d'arrivée, bouée jaune.

## 15. TEMPS CIBLE ET TEMPS LIMITES

15.1

Classe	Temps cible	Temps limite du premier pour passer la marque 1	Temps limite du premier pour finir
pour toutes les classes	5 minutes	1 minute	8 minutes

15.2 Délai pour finir après le premier : 15 minutes

## 16. RECLAMATIONS ET DEMANDES DE REPARATION

16.1 Emplacement du secrétariat du jury : mobil home, camping de Saint Pabu.



16.2 Temps limite de réclamation après l'arrivée du dernier bateau de la dernière course du jour : 30 minutes ou 30mn après l'envoi du pavillon «Ap/H» ou «N/H» ou «N/A» sur l'eau.

16.3 Emplacement de la salle du jury : mobil home, camping de Saint Pabu.

## 17. CLASSEMENT

17.1 Nombre de courses à valider pour valider la compétition : 1 course suffit à valider l'épreuve.

17.2 Courses retirées :

(a) Quand moins de 3 courses ont été validées, le classement général d'un bateau sera le total de ses courses.

(b) Quand 3 à 4 courses ont été validées, le classement général d'un bateau sera le total de ses courses moins la plus mauvaise.

(c) Quand 5 courses ou plus ont été validées, le classement général d'un bateau sera le total de ses courses moins les deux plus mauvaises.

## 18. REGLES DE SECURITE [DP]

18.1 Modalités de l'émargement à la sortie et au retour : lors du briefing à terre, ces modalités seront précisées.

## 20. CONTROLES DE JAUGE ET D'EQUIPEMENT

20.1 Un bateau ou son équipement peuvent être contrôlés à tout moment pour vérifier la conformité aux instructions de course.

## 28. PRIX

1<sup>er</sup>, 2<sup>ème</sup>, 3<sup>ème</sup> R120 + 1<sup>ère</sup> R120 fille

1<sup>er</sup>, 2<sup>ème</sup>, 3<sup>ème</sup> F31 + 1<sup>ère</sup> F31 fille

1<sup>er</sup>, 2<sup>ème</sup>, 3<sup>ème</sup> F42 + 1<sup>er</sup> F42 espoir + 1<sup>er</sup> F42 fille

1<sup>er</sup>, 2<sup>ème</sup>, 3<sup>ème</sup> WindFoil

1<sup>er</sup> club de Bretagne en Windsurf. Issu du cumul des courses en Windsurf et Slalom (6 groupes de classement) à partir des 3 meilleurs résultats de chaque club parmi ces 6 groupes.

## 29. DECHARGE DE RESPONSABILITE

La décision d'un concurrent de participer à une course ou de rester en course relève de sa seule responsabilité. En conséquence, en acceptant de participer à la course ou de rester en course, le concurrent décharge l'autorité organisatrice de toute responsabilité en cas de dommage (matériel et/ou corporel).

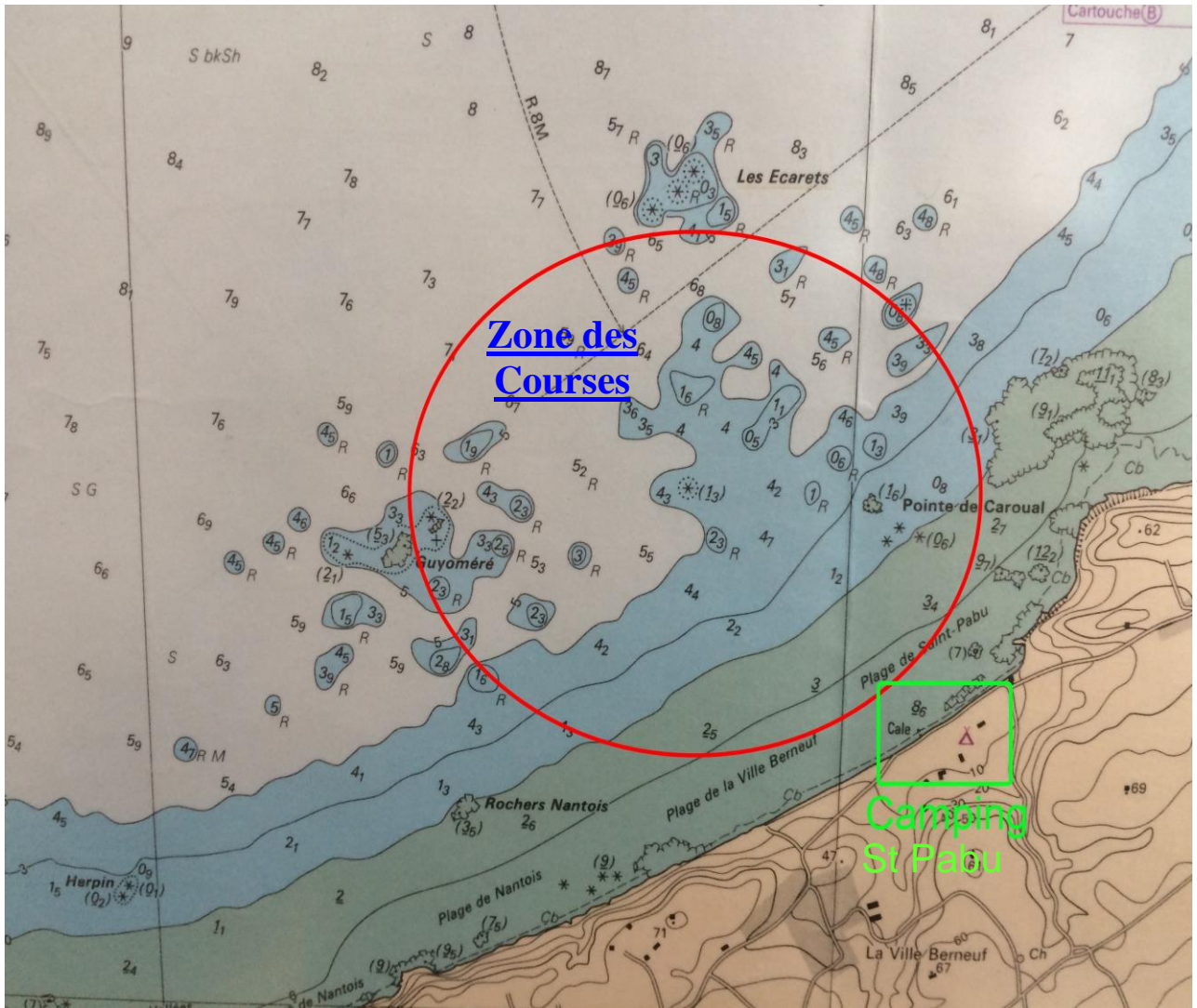
### Arbitres désignés :

Président du comité de course : Frédéric Coiffard

Président du jury : Sans Objet


Commissaire aux résultats : Sébastien Bresson

**ANNEXE « ZONES DE COURSE »**





## ANNEXE PARCOURS

Parcours 

Départ – 1 – 2 – 3 – Arrivée

Marque de départ : bouée : **rouge**  
Marques 1, 2, et 3 bouées : **orange**  
Marque d'arrivée : **jaune**

### Parcours « Down Wind » (0,4 à 0,5NM)

